

# ¿Cómo está el TIEMPO en ANTIOQUIA?

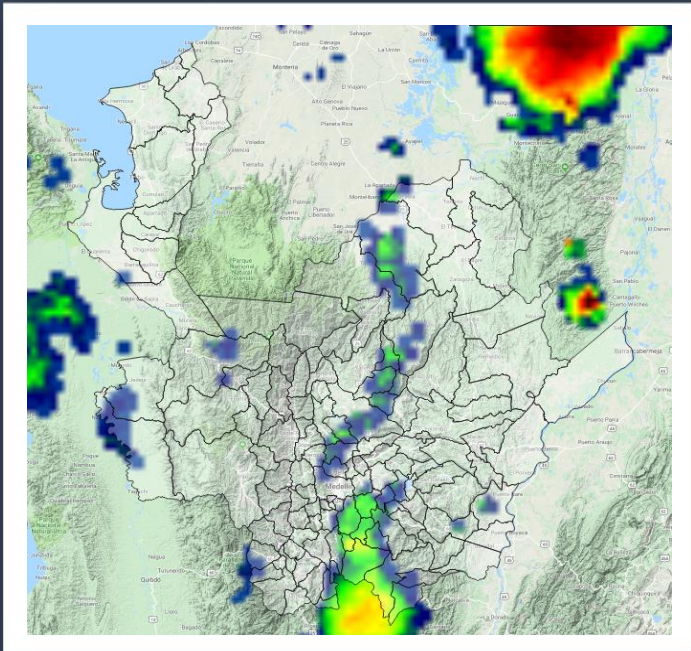
Centro Regional de Pronósticos y Alertas CRPA

Medellín, lunes 1 de octubre de 2018  
Hora de emisión: 13:30 p.m.



Instituto de Hidrología,  
Meteorología y  
Estudios Ambientales

## Imagen Satelital



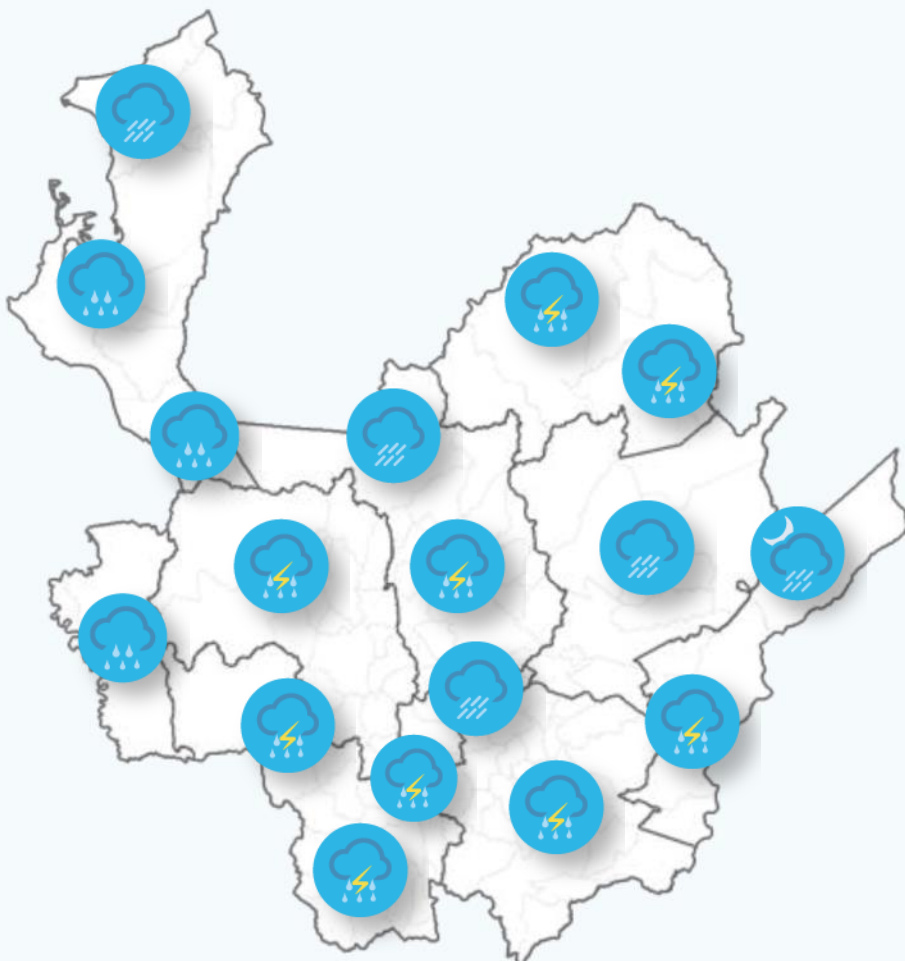
## Condiciones Meteorológicas Actuales

Durante la mañana se presentaron lluvias moderadas en la subregión de Oriente y algunas lloviznas en Nordeste y Norte.

*Nubosidad representada en la imagen satelital.  
Canal Infrarrojo - GOES 16 -  
Octubre 1 de 2018 - Hora 13:15 p.m.*

## Pronóstico del Tiempo

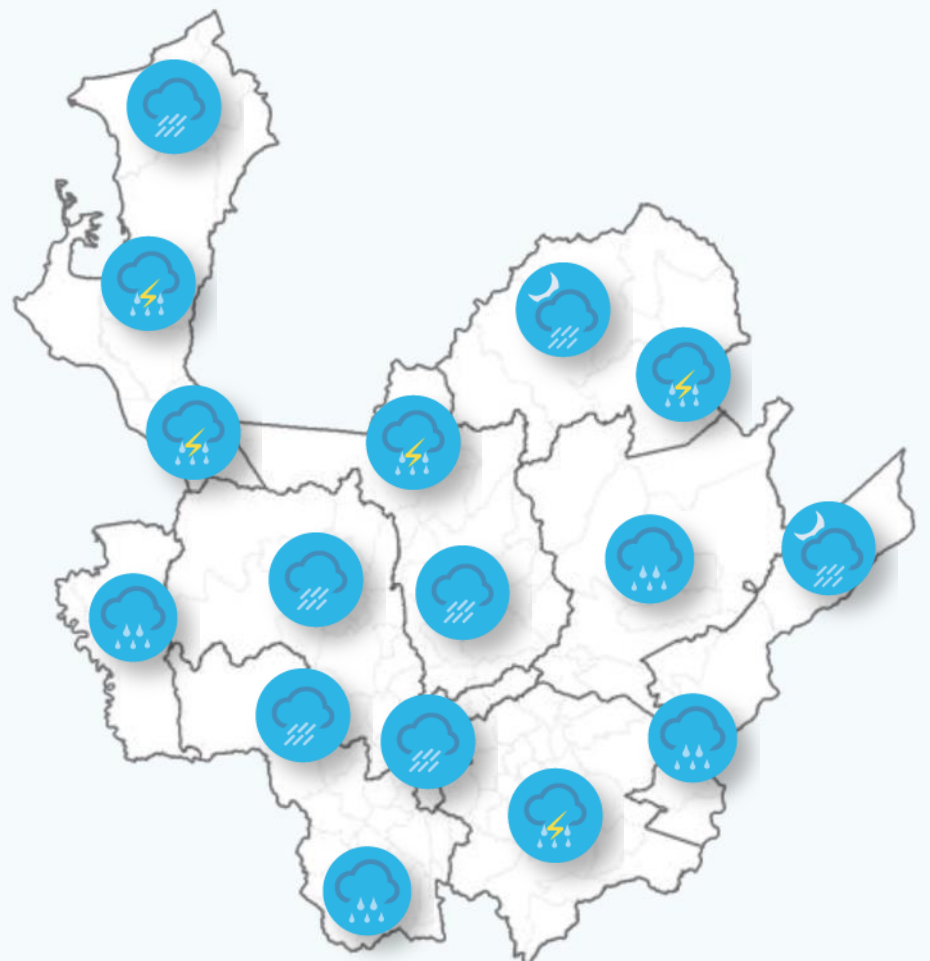
Octubre 1/2018



**Tarde:** Lluvias muy fuertes con tormentas eléctricas en Norte, Occidente, Suroeste, Valle de Aburrá y Oriente. Chubascos y tormentas en Nordeste, Urabá centro, Bajo Cauca y Magdalena Medio. Lluvias ligeras en Atrato Medio.

**Noche-Madrugada:** Persistencia de lluvias de variada intensidad y tormentas eléctricas en gran parte de Antioquia, las menos intensas en Atrato Medio, Occidente y Urabá centro.

Octubre 2/2018



**Mañana:** Intervalos de lluvias ligeras en Norte, Nordeste, Oriente, Bajo Cauca, Magdalena Medio y Aburrá.

**Tarde:** Lluvias moderadas en Urabá, Norte, Nordeste, Occidente, Aburrá y Oriente.

**Noche-Madrugada:** Lluvias moderadas en Urabá, Norte, Oriente. Lluvias ligeras en Norte, Nordeste y Valle de Aburrá.



Reporte de variables en los aeropuertos en la última hora:

Medellín 27°C



Vientos del noreste con 9 km/h

Rionegro 23°C



Vientos del suroeste con 11 km/h

Apartadó 30°C



Vientos del suroeste con 14 km/h

Día



Despejado



Parcialmente nublado



Seminublado e intervalos de lluvias ligeras

Noche



Despejado



Parcialmente nublado y lluvias ligeras



Parcialmente nublado lluvias moderadas-fuertes



Niebla

Condiciones Generales Durante la Jornada



Cielo nublado



Lluvia ligera



Lluvias moderadas



Lluvia con tormenta eléctrica



Granizo

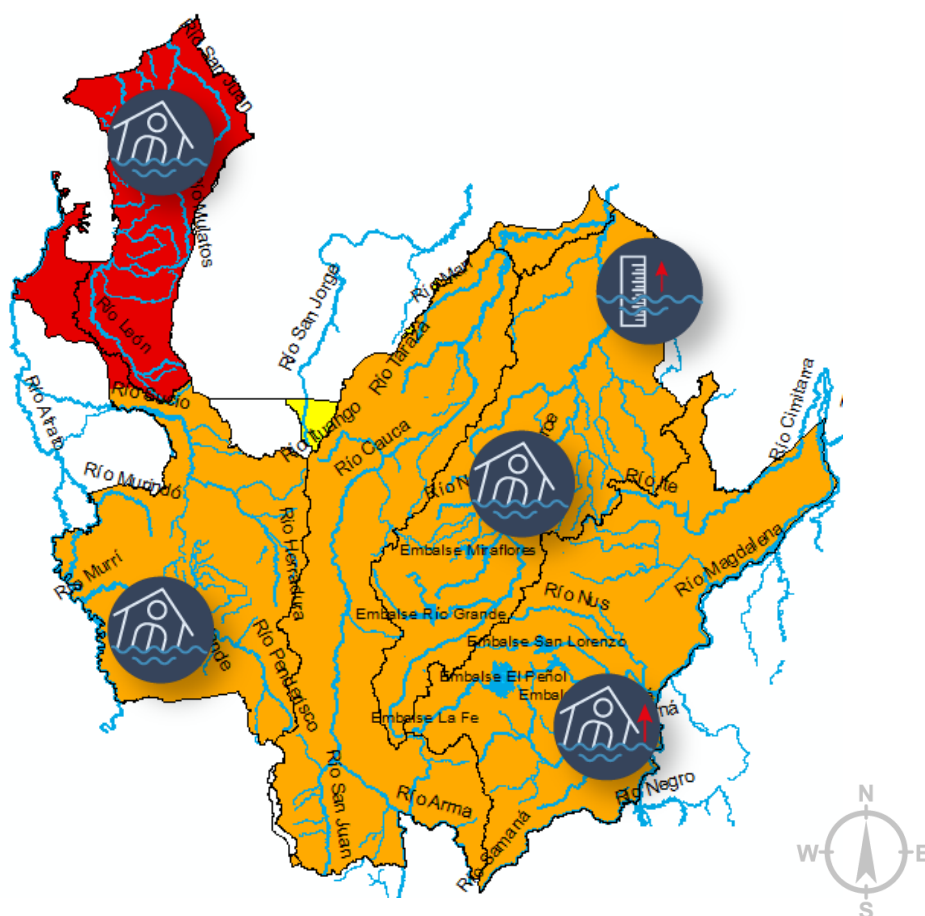


# ALERTAS HIDROLÓGICAS

alerta  
**ROJA**  
para tomar  
acción

alerta  
**NARANJA**  
para  
prepararse

alerta  
**AMARILLA**  
para  
informarse



alerta  
**ROJA**

alerta  
**NARANJA**

alerta  
**AMARILLA**

## Crecientes Súbitas en los ríos del Golfo de Urabá

Alerta vigente debido a las fuertes y persistentes lluvias observadas en las cuencas de aporte de los ríos Mulatos, San Juan, Turbo, Caimán Nuevo, Necoclí, Currulao, Guadualito, río León y sus afluentes, río Grande, Apartadó y Chigorodó, cuenca de los ríos Tolo, Tanela y otros directos al Caribe.

## Aumento moderado en los niveles cuenca baja Río Cauca

Alerta vigente ya que persisten niveles altos en el río Cauca en el trayecto comprendido entre Caucasia hasta Guaranda (Sucre).

## Crecientes súbitas ríos de montaña occidente y oriente

Debido a las lluvias registradas se prevén incrementos en los niveles de los ríos drenan al río Cauca: ríos San José, Tenche, El Bagre, Nechí, Tarazá. Igualmente en los niveles de los ríos que drenan al Magdalena: San Bartolo, Nus, Nare, Samaná Norte y Cimitarra.

## Crecientes súbitas ríos de montaña que drenan al río Atrato

Alerta vigente ante la probabilidad de crecientes súbitas en las cuencas del río Murindó, Río Sucio y río Murri que drenan hacia el Atrato, los cuales pueden afectar a Vigía del Fuerte y Murindó.

## Crecientes súbitas ríos de montaña centro de Antioquia

A causa de lluvias registradas se podrían generar incrementos en los caudales de los ríos San Juan, Porce y sus afluentes, entre otros ríos de montaña que drenan hacia el río Cauca.

## Crecientes Arma, La Miel y Guarinó

Se mantiene esta alerta para los sectores de las cuencas de los ríos que drenan al río Magdalena como el La Miel, Guarinó y sus respectivos afluentes.

## Crecientes súbitas Valle de Aburrá

Alerta emitida debido a los eventos registrados en la quebrada Doña María (Itagui y vereda la verde en Medellín), río Medellín (barrio Aguatacala - Medellín), quebrada La Guayabala (Medellín), quebrada La Altavista (vereda Altavista - Medellín) y quebrada. Avelina - Hato Viejo (Bello).

**Atrato Medio:** Vigía del Fuerte, Murindó

**Bajo Cauca:** Cáceres, Tarazá, Zaragoza, Valdivia, El Bagre y Nechí.

**Magdalena Medio:** Puerto Nare, Puerto Triunfo, Puerto Berrio y Yondó.

**Norte:** Don Matías, Guadalupe, Gómez Plata, Campamento, Angostura, Toledo, Briceño, Valdivia

**Nordeste:** Anorí, San Roque, Santo Domingo, Segovia, Amalfi, Yolombó, Vegachí, Amalfi y Yalí.

**Oriente:** Rionegro, San Carlos, Marinilla, San Rafael, San Luís, Nariño, Argelia, Sonsón, Abejorral, La Ceja, La Unión y El Carmén.

**Occidente:** Cañasgordas, Dabeiba, Frontino, Uramita, Anzá, Sabanalarga

**Urabá:** Chigorodó, Turbo, Carepa, Apartadó, Mutatá y Necoclí.

## Recomendaciones

El IDEAM recomienda a pobladores ribereños de los municipios donde se han registrado lluvias estar atentos a posibles inundaciones o desbordamientos.

Alertas  
Hidrológicas



Creciente  
Súbita



Niveles  
Altos



Incremento  
Súbitos

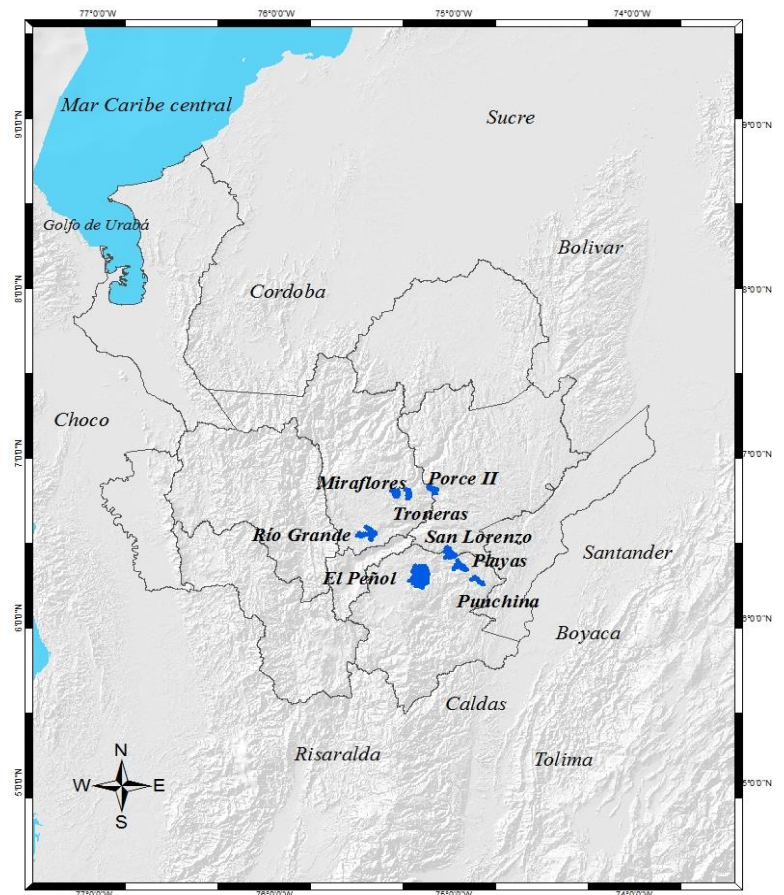
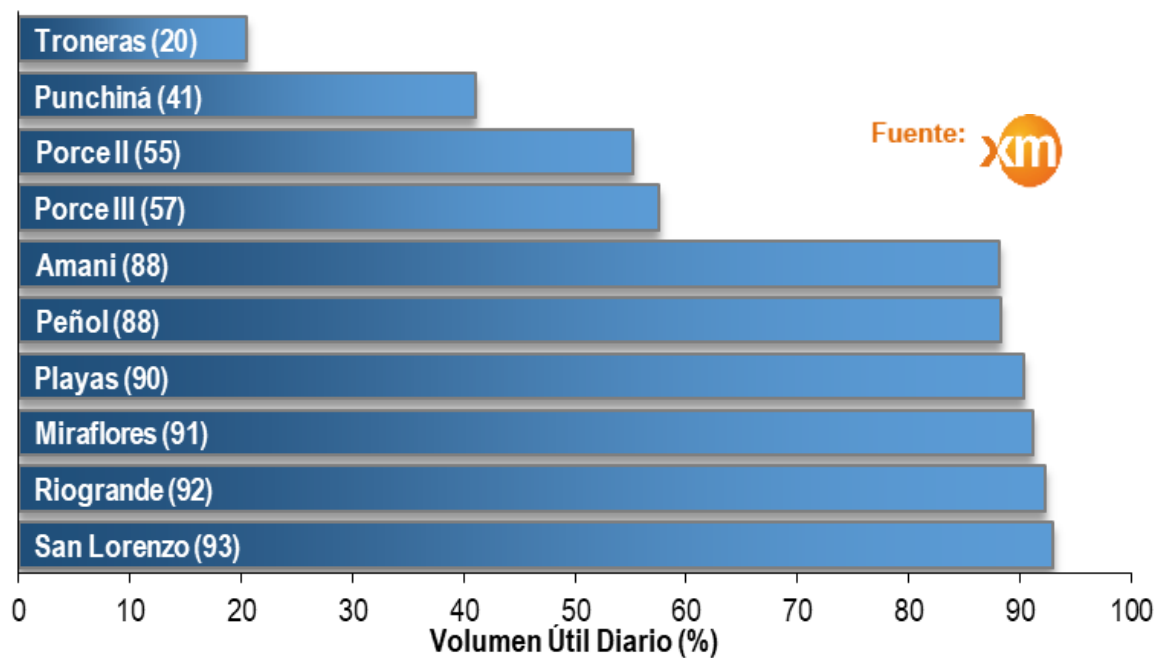
# CONDICIONES EN EL GOLFO DE URABÁ

Golfo de Urabá	Velocidad	Dirección	Altura Oleaje
Alta Mar	4-13 Km/h		0,4- 0,6 Metros
Zonas Costeras	4- 7 Km/h		

Se sugiere a los pescadores, habitantes costeros, turistas y usuarios de embarcaciones de bajo calado consultar con las Capitanías de Puerto antes de zarpar.



# ESTADO DE LOS EMBALSES EN VOLUMEN ÚTIL DIARIO (%)



## Inundaciones

Prepárate #YoCuidoLosRíos

1



1. Define rutas y sitios seguros de evacuación en zonas altas.
2. Participa en los simulacros de evacuación por inundaciones.
3. Acata las indicaciones de evacuación de las autoridades.
4. Ten listo un kit de emergencias.

#PrevencióndelRiesgo  
Juntos cuidamos de Antioquia

## Inundaciones

Prepárate #YoCuidoLosRíos

2



5. Regresa a tu vivienda cuando lo indiquen las autoridades.
6. Verifica el estado de tu vivienda y las instalaciones eléctricas, de gas y agua antes de regresar.
7. Inicia la limpieza y desinfección de tu vivienda.

#PrevencióndelRiesgo  
Juntos cuidamos de Antioquia

Alertas  
Hidrológicas



Oleaje  
Fuerte



Tiempo  
Lluvioso



Huracán



Tormentas  
Eléctricas



# ALERTAS POR DESLIZAMIENTOS

alerta  
ROJA

## Probabilidad Alta (1)

Por ocurrencia de deslizamientos de tierra en zonas inestables y de alta pendiente en 1 municipio:

**Suroeste:** Valdivia

alerta  
NARANJA

## Probabilidad media (44)

Por ocurrencia de deslizamientos de tierra en zonas inestables y de alta pendiente en 44 municipios:

**Magdalena Medio:** Caracolí

**Nordeste:** Cisneros, Remedios, San Roque, Santo Domingo, Yolombó

**Norte:** Briceño

**Occidente:** Heliconia

**Oriente:** Abejorral, Argelia, Cocorná, El Carmen de Viboral, Granada, Guarne, La Ceja, La Unión, Marinilla, Nariño, El Retiro, Rionegro, San Francisco, San Luis y Sonsón.

**Suroeste:** Amagá, Angelópolis, Betulia, Concordia, Fredonia, Montebello, Santa Bárbara, Urao y Venecia.

**Urabá:** Apartadó, Carepa, Chigorodó y Turbo.

**Valle de Aburrá:** Bello, Caldas, Copacabana, Envigado, Girardota, Itagüí, La Estrella y Sabaneta

## Probabilidad baja (38)

Por ocurrencia de deslizamientos de tierra en zonas inestables y de alta pendiente en 38 municipios:

**Bajo Cauca:** Cáceres, Tarazá y Zaragoza

**Magdalena Medio:** Maceo, Puerto Berrío, Puerto Nare y Puerto Triunfo.

**Nordeste:** Amalfi, Anorí, Segovia, Yalí

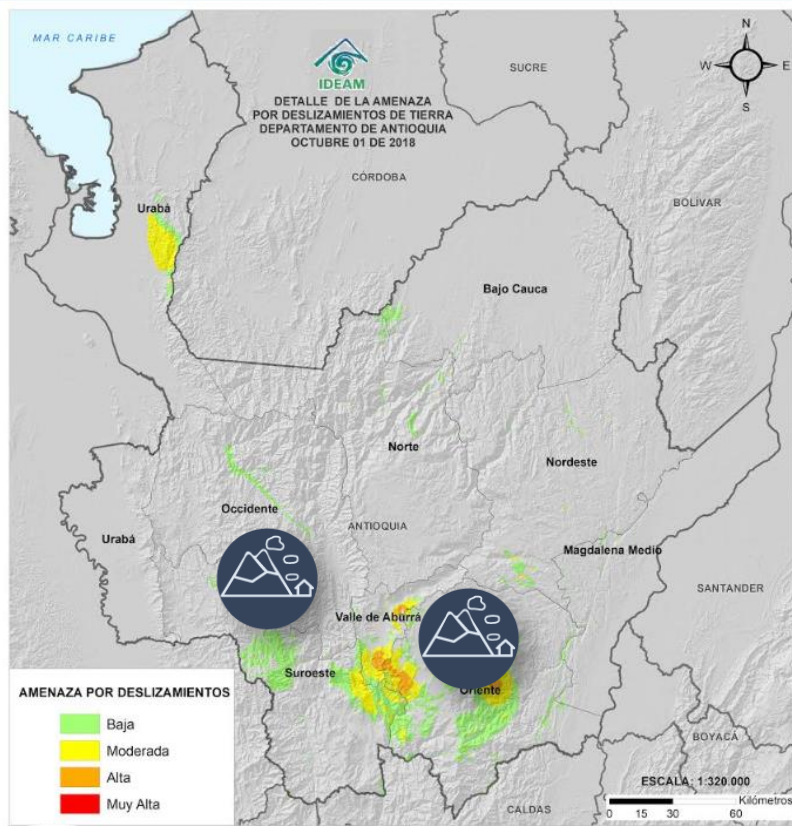
**Norte:** Belmira, Campamento, Ituango, San Pedro de Los Milagros y Yarumal.

**Occidente:** Abriaquí, Armenia, Buriticá, Caicedo, Cañasgordas, Dabeiba, Ebéjico, Frontino, Giraldo, Olaya, San Jerónimo, Santa Fe De Antioquia, Sopetrán y Uramita.

**Oriente:** San Carlos, San Vicente y El Peñol

**Suroeste:** Andes, Ciudad Bolívar, Caramanta, Salgar y Titiribí

alerta  
AMARILLA



## Especial Atención en Vías

Sectores viales identificados con potencialidad de deslizamientos, en los cuales generan alertas:

Medellín - Apartadó

Medellín - Quibdó

Bogotá - Medellín - Bogotá

Santa Fe de Antioquia - Medellín

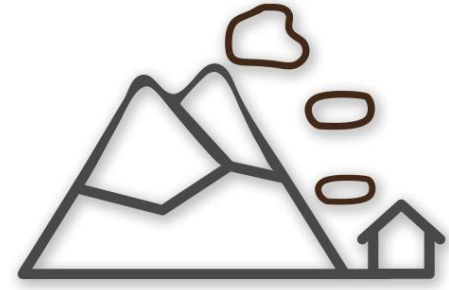
Santuario - Cruce Ruta 45 (Caño Alegre)

# ALERTAS POR INCENDIOS

## Deslizamientos

1

Prepárate #YoCuidoLasLaderas



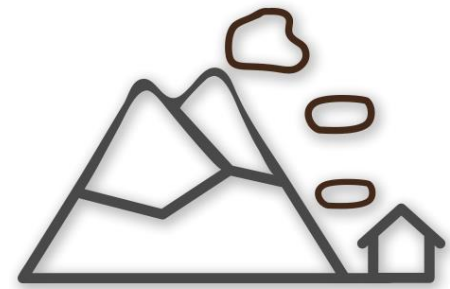
1. Establece un sistema de vigilancia del terreno.
2. Observa si hay presencia de grietas en rocas, suelos y viviendas.
3. Revisa si hay elementos desplazados de su lugar original como postes, árboles, cercas, muros y andenes.
4. Establece un sistema de alerta y alarma ante deslizamientos y avisa a las autoridades.

#PrevencióndelRiesgo  
Juntos cuidamos de Antioquia

## Deslizamientos

1

Reduce #YoCuidoLasLaderas



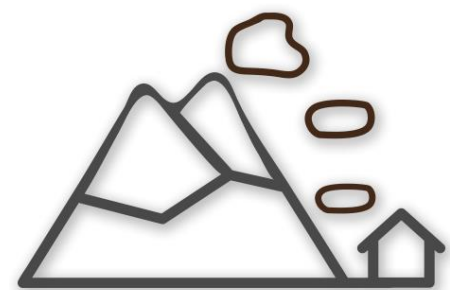
1. Verifica si estás ubicado en una zona de movimientos en masa.
2. No compres ni alquiles lotes o viviendas en zonas de ladera.
3. Maneja adecuadamente las aguas lluvia y negras.
4. Construye sólo con asesoría técnica.

#PrevencióndelRiesgo  
Juntos cuidamos de Antioquia

## Deslizamientos

2

Reduce #YoCuidoLasLaderas



5. Reforesta con especies nativas las zonas de ladera inestables.
6. Realiza mantenimiento periódico de drenajes, canales y filtros.
7. Evita acumulación de escombros y basuras.
8. Si observas fugas de agua informa oportunamente a las autoridades.

#PrevencióndelRiesgo  
Juntos cuidamos de Antioquia

Alertas



Vendaval



Avenida  
Torrencial



Deslizamientos  
de tierra



Deslizamientos  
en vías



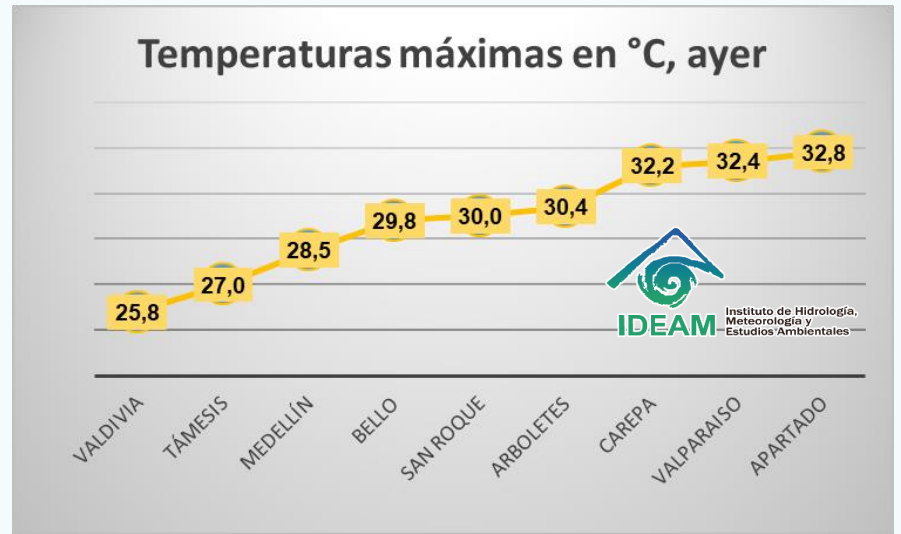
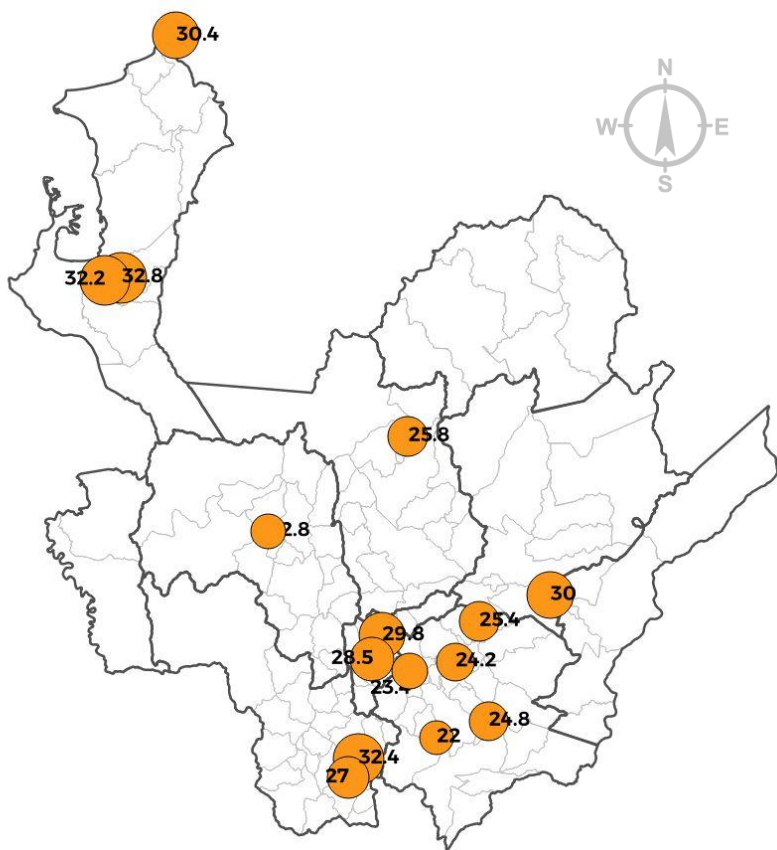
Incendios  
Forestales



Sequías



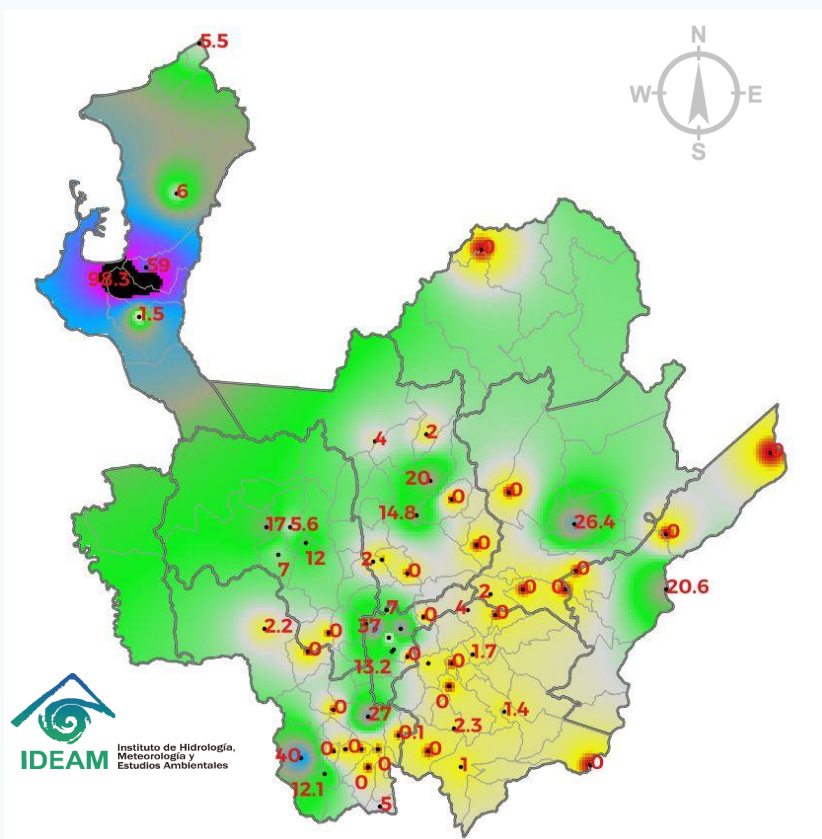
# TEMPERATURA MÁXIMA DEL DÍA ANTERIOR



# PRECIPITACIÓN EN 24 HRS (7:00 AM DE AYER A 7:00 AM DE HOY)



Los más altos volúmenes de lluvias se reportaron en Carepa con 98,3 mm, Apartadó con 80,1 y 59,0 mm, Betania con 40,0 mm, Turbo con 37,0 mm, Medellín con 37,7 mm, Bello con 27,7 mm, Fredonia con 27,0 mm, Vegachi con 26,4 mm, Puerto Berrio con 20,6 mm, Yarumal con 14,8 mm.

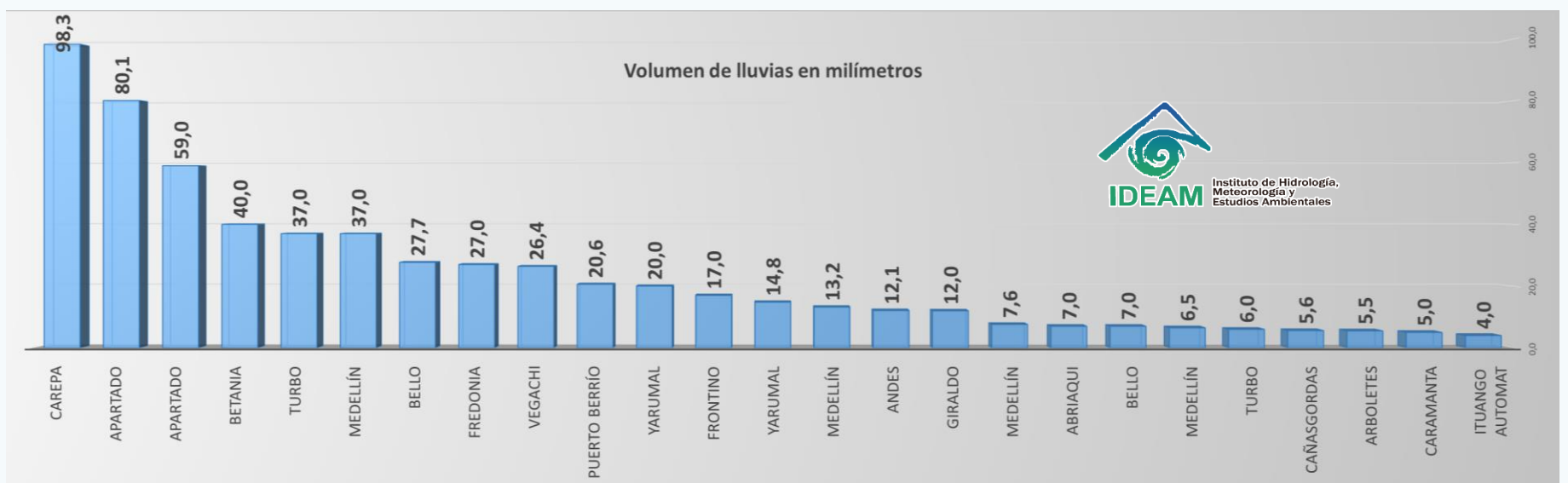


## Deslizamientos

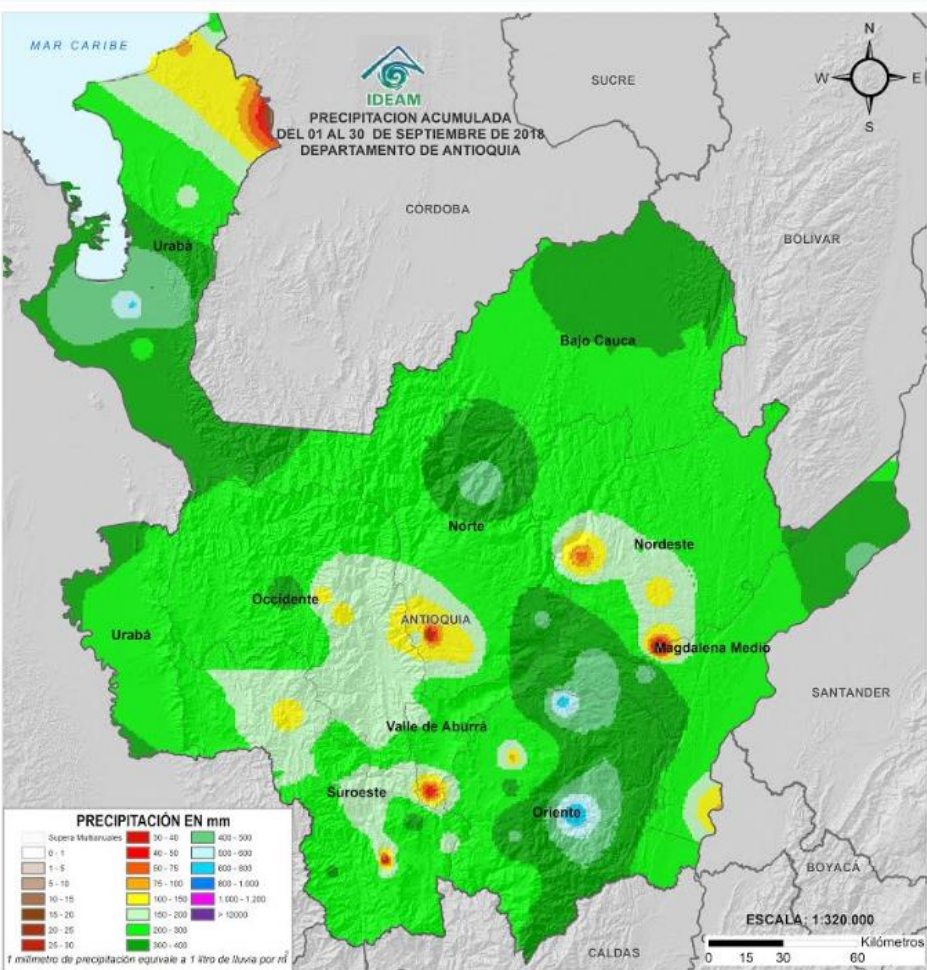
Reduce #YoCuidoLasLaderas

- Reforesta con especies nativas las zonas de ladera inestables.
- Realiza mantenimiento periódico de drenajes, canales y filtros.
- Evita acumulación de escombros y basuras.
- Si observas fugas de agua informa oportunamente a las autoridades.

#PrevenciónDelRiesgo  
Juntos cuidamos de Antioquia







## LLUVIAS ACUMULADAS EN SEPTIEMBRE DE 2018

Entre el 1 y 30 de septiembre el comportamiento de las lluvias acumuladas es el siguiente:

**100 mm - 150 mm:** sur de Norte, Nordeste, norte de Urabá y sur de Aburrá.

**150 mm - 200 mm:** Occidente, Nordeste, Suroeste, Norte y zonas de Urabá.

**200 mm - 300 mm:** Urabá, Atrato Medio, Suroeste, Norte, Nordeste, Bajo Cauca, Magdalena Medio y Oriente.

**300 mm - 600 mm:** Oriente, Norte, norte de Bajo Cauca y Urabá.

NOTA: Recordemos que 1 milímetro de agua recogida en el pluviómetro corresponde a 1 litro caído en un metro cuadrado.

**Ejemplo: 10 mm de lluvia = 10 litros de agua en 1 metro cuadrado**

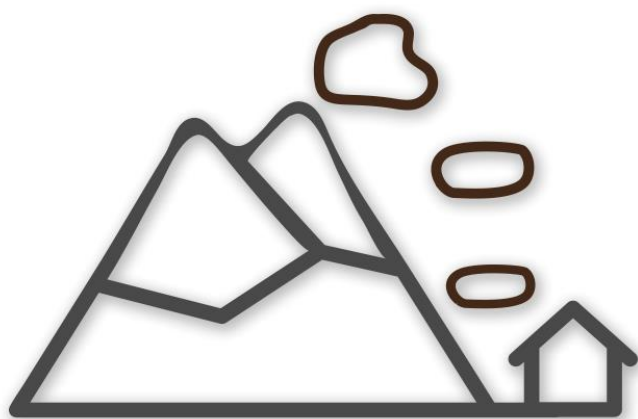
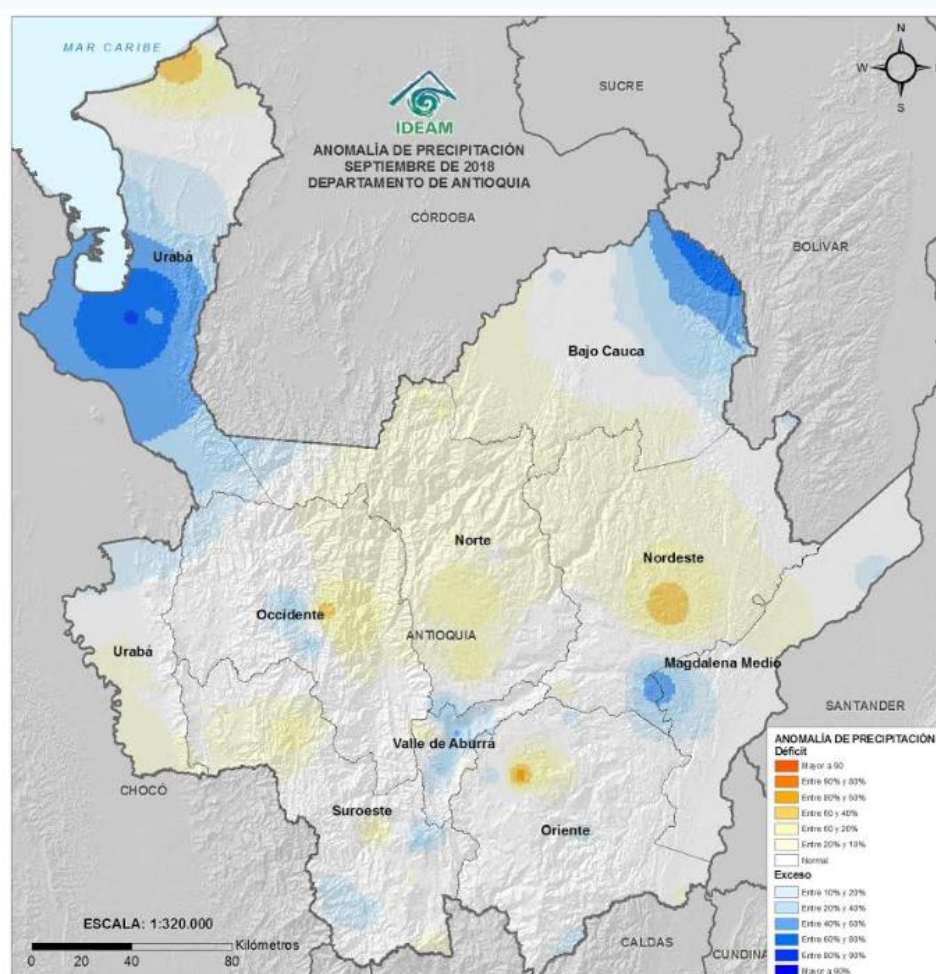
## ANOMALIA DE PRECIPITACIÓN DIARIA 1 AL 30 DE SEPTIEMBRE

Este mapa indica si las precipitaciones se han comportado por encima o por debajo de lo normal de acuerdo a valores climatológicos históricos.

**Lluvias ligeramente por debajo de lo normal:** Urabá norte, Nordeste, Norte, Occidente, sur de Bajo Cauca, norte de Magdalena Medio, Atrato Medio y Oriente (Valle de San Nicolás).

**Lluvias moderadamente por encima de lo normal:** Bajo Cauca y Urabá centro. Zonas puntuales de Aburrá y Nordeste.

**Lluvias cercanas a lo normal:** Oriente, Occidente, sur de Magdalena Medio y Atrato Medio, sur y norte de Aburrá y sur de Suroeste.



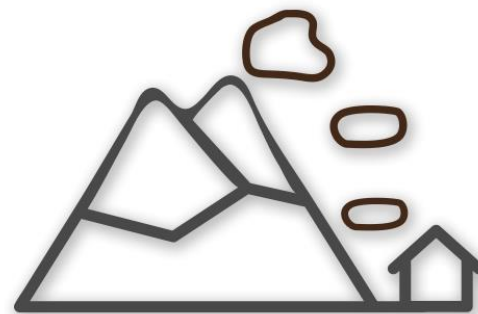
### Deslizamientos

#PrevenciónDelRiesgo  
Juntos cuidamos de Antioquia

### Deslizamientos

Reduce #YoCuidoLasLaderas

2



5. Reforesta con especies nativas las zonas de ladera inestables.
6. Realiza mantenimiento periódico de drenajes, canales y filtros.
7. Evita acumulación de escombros y basuras.
8. Si observas fugas de agua informa oportunamente a las autoridades.

#PrevenciónDelRiesgo  
Juntos cuidamos de Antioquia



# ICONOGRAFÍA

ICONO	EVENTO	DEFINICIÓN
	Creciente Súbita	Incremento de los niveles (caudales) de las corrientes, se asocian con escorrentía superficial y aumento de las lluvias en las cabeceras de las cuencas (tanto la principal como la de sus afluentes).
	Incremento Súbitos	Cuando se presentan desembalses por el vertedero de una presa, cuyos caudales van directamente a la corriente ubicada aguas abajo de la misma; los pobladores observan incrementos rápidos de las corrientes aunque éstos NO los asocian con lluvias.
	Niveles Altos	Incremento del nivel de un río cuando estos se aproximan a los umbrales de referencia (amarillo, naranja, rojo); éstos umbrales o niveles de referencia se determinan en cada punto de monitoreo y por esa razón, cuando se mantiene un incremento sostenido, se emiten las respectivas alertas.
	Vendaval	Incremento rápido de la velocidad del viento en un corto lapso de tiempo.
	Oleaje Fuerte	Es el incremento en la altura de las olas debido a un incremento en los vientos y en la presión atmosférica.
	Huracán	Fenómenos meteorológicos que se originan en el océano, ocasionan vientos muy fuertes y lluvias torrenciales. Estos sistemas se desplazan sobre el mar y dependiendo del calor y la humedad pueden fortalecer y convertirse según su velocidad y potencia en una depresión tropical, que dará paso a una tormenta tropical y posteriormente a un huracán
	Tiempo Lluvioso	Evento de lluvia de carácter moderado a fuerte y persistente.
	Granizo	Es un tipo de precipitación sólida en forma de bola de hielo. Generalmente este evento sucede en las tardes.
	Helada Meteorológica	Ocurrencia de una temperatura igual o menor a 0°C a un nivel de 2 metros sobre el nivel del suelo. Lashedadas son más probables cuando se presentan altas temperaturas vespertinas el día anterior, vientos en calma, muy poca nubosidad y baja humedad en el ambiente.
	Avenida Torrencial	Es el aumento del nivel de un río o quebrada que arrastra material, como rocas, árboles o tierra.
	Deslizamientos de tierra	Desplazamiento del terreno, suelo o roca que pueden presentarse en zonas de ladera. Generados por lluvias persistentes, sismos y en mayor proporción por actividades humanas desarrolladas de manera inadecuada.
	Deslizamientos en vías	Vías identificadas con potencialidad de deslizamientos y caídas de rocas.
	Incendios Forestales	Fuego que se propaga sin control, consumiendo material vegetal ubicado en áreas forestales. Generados por rayos, volcanes y en mayor proporción por acciones humanas.
	Sequias	Temporadas de baja disponibilidad de agua debido a la reducción de lluvias, donde la humedad del suelo es baja y disminuyen los ríos, lagos y embalses.
	Niebla	Fenómeno meteorológico en donde diminutas partículas de agua están en suspensión y ocasionan la reducción de visibilidad, muy peligrosa para las operaciones aéreas y el desplazamiento de tráfico terrestre.
	Tormentas Eléctricas	Fenómeno meteorológico con presencia de rayos, truenos y relámpagos, por lo general acompañado de lluvias fuertes y en ocasiones granizo. También existen tormentas secas sin presencia de lluvias.

Síguenos en:

 Instituto IDEAM  
Dapard Antioquia

 @IDEAMColombia  
@DapardAntioquia

 ideam.instituto  
Dapard Antioquia



Instituto de Hidrología,  
Meteorología y  
Estudios Ambientales